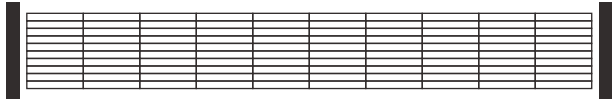


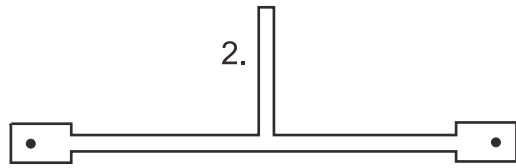
# VEGA STAR KÜLTÉRI PINGPONGASZTAL HÁLÓSZETT

## HÁLÓSZETT ALKATRÉSZEI:

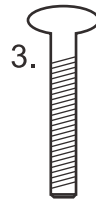
|                               |      |                         |      |
|-------------------------------|------|-------------------------|------|
| 1. Háló                       | 1 db | 5. 6-os fakötésű alátét | 8 db |
| 2. Háló tartó vas             | 2 db | 6. Műanyag gyöngy       | 6 db |
| 3. M 6×45 keresztornyú csavar | 4 db | 7. 6-os alátét          | 4 db |
| 4. M6 önzáró anya             | 4 db |                         |      |



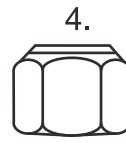
1.



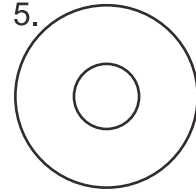
2.



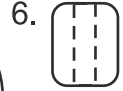
3.



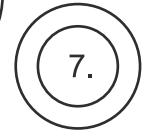
4.



5.



6.

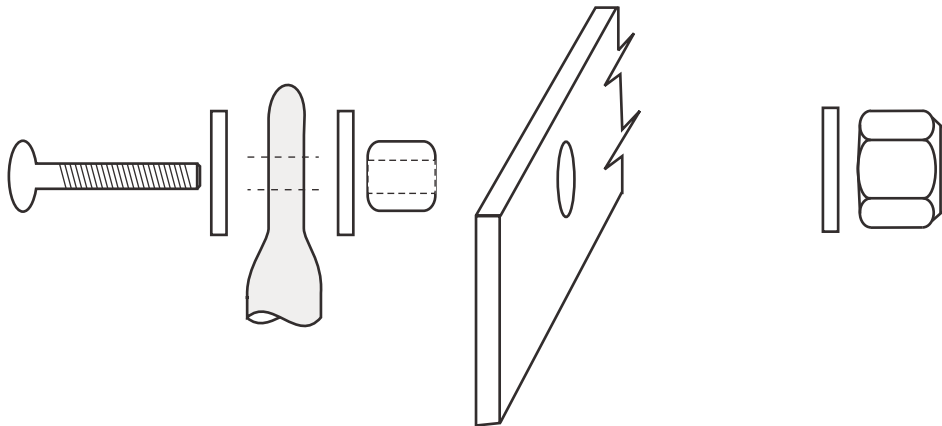


7.

## A HÁLÓSZETT ÖSSZESZERELÉSE:

Az 3. számú M6x45-as keresztornyú csavarra tegyünk egy 5. számú fakötésű alátétet majd dugjuk be a hálótartó vas furatába. Ismét egy fakötésű alátétet helyezünk fel a csavarra majd egy 8. számú műanyag gyöngyöt, és a csavart dugjuk be az asztal hálótartó furatába, majd egy 6-os alátét felhelyezése után tegyük fel az M6-os önzáró anyát, és húzzuk meg olyan szorosan, hogy ne lötyögjön de elfordulni el tudjon.

Végezzük el a szerelést a többi furatnál is. Az asztal lenyitott állapotában csúsztassuk rá a hálót a hálótartó függőleges rúdjára majd a rúd tetejére tegyünk rá egy 8. számú műanyag gyöngyöt. 6-os számú kép.



Jó játékot kíván a gyártó:

**Szervál Duó Kft.**

1211 Budapest, Központi út 31.

Tel./fax: 061 425 3333

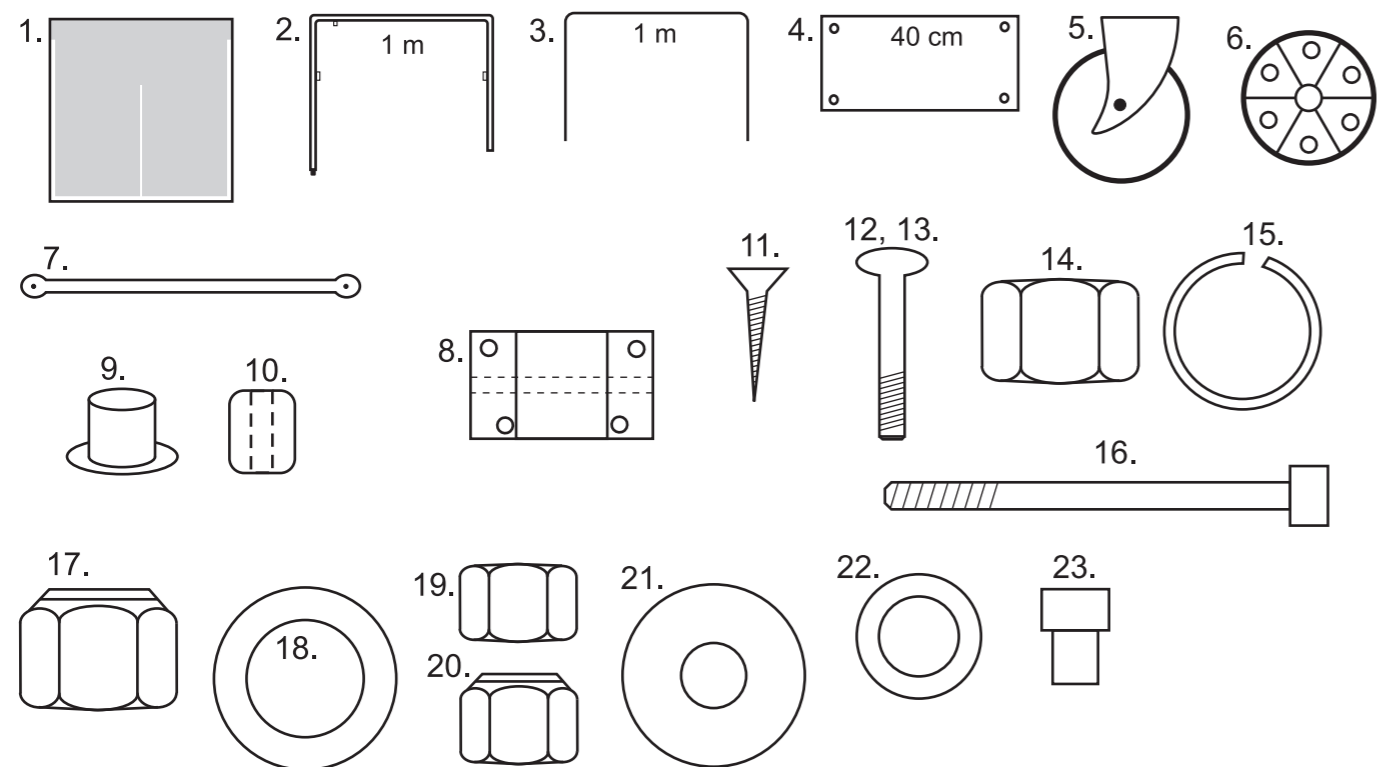
E-mail: [szerval@szerval.t-online.hu](mailto:szerval@szerval.t-online.hu)

MAGYAR TERMÉK

## VEGA STAR KÜLTÉRI PINGPONGASZTAL ALKATRÉS Z JEGYZÉKE

### ASZTAL ALKATRÉS ZEI:

|                               |      |                            |       |
|-------------------------------|------|----------------------------|-------|
| 1. Pingpongasztal lap         | 2 db | 12. M 6×55 kapupánt csavar | 8 db  |
| 2. Kocsi 25×1,2 cső           | 2 db | 13. M 6×35 kapupánt csavar | 4 db  |
| 3. Láb 25×1,0 cső             | 2 db | 14. M 10-es anya           | 2 db  |
| 4. Összekötő lemez            | 2 db | 15. 10-es Rugós alátét     | 2 db  |
| 5. Bolygó kerék               | 2 db | 16. M 10×110 imbuszcsavar  | 2 db  |
| 6. Műanyag kerék              | 4 db | 17. M 10-es önzáró anya    | 2 db  |
| 7. Láb működtető rúd 14×1 cső | 4 db | 18. 10-es alátét           | 4 db  |
| 8. Műanyag bilincs            | 8 db | 19. M 6 anya               | 12 db |
| 9. Műanyag talp a lábhoz      | 4 db | 20. M 6 önzáró anya        | 8 db  |
| 10. Műanyag Gyöngy            | 8 db | 21. 6-os fakötésű alátét   | 24 db |
| 11. 3.8×25 lemez csavar       | 8 db | 22. 6-os alátét            | 4 db  |
|                               |      | 23. Biztosító csap         | 2 db  |



Tisztítása nedves mosószeres ruhával történhet, majd a szennyeződés eltávolítása után töröljük szárazra!  
A pingpongasztal letakarása előtt kérjük konzultáljon a gyártóval, mert vannak esetek amikor kimondottan káros lehet az élettartam szempontjából.

Jó játékot kíván a gyártó:

**Szervál Duó Kft.**

1211 Budapest, Központi út 31.

Tel./fax: 061 425 3333

E-mail: [szerval@szerval.t-online.hu](mailto:szerval@szerval.t-online.hu)

**MAGYAR TERMÉK**

## VEGA STAR KÜLTÉRI PINGPONGASZTAL ÖSSZESZERELÉSI LEÍRÁSA

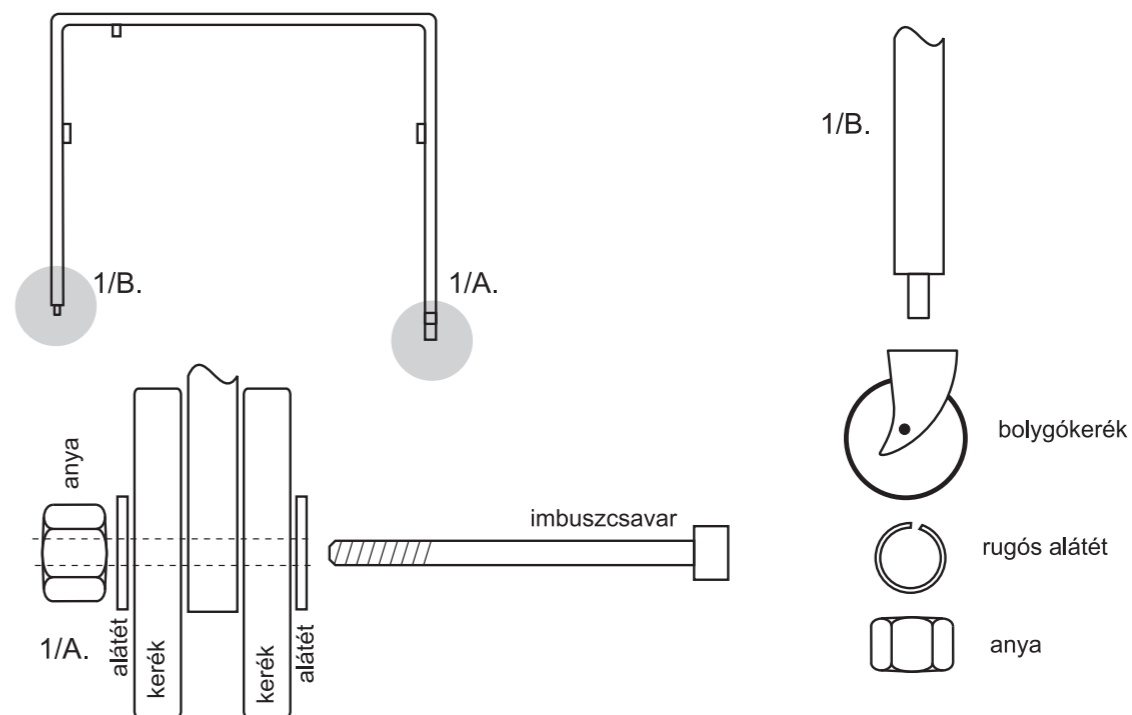
### A KOCSI SZERKEZET ÖSSZESZERELÉSE:

- Szereljük fel a kerekeket a 2. számú kocsi felekre. A 5. bolygókerék furatát helyezük rá a kocsi alján kiálló csavarra majd a 17. termékszámú rugós alátét és a 16. számú anya felhelyezése után egy 17mm-es csillagkulcs segítségével rögzítjük.

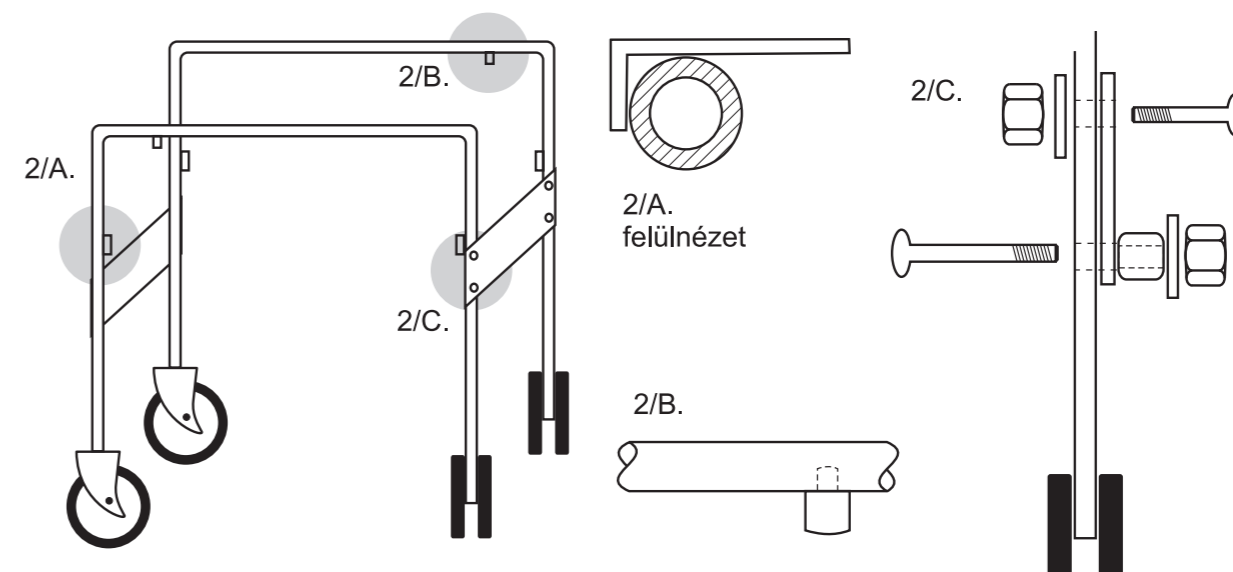
A kocsi másik, furattal ellátott végére szereljük fel a 6. számú műanyag kerekeket a 18. számú imbusz csavar, a 20. számú 10-es alátét, és a 19. számú M10-es önzáró anya segítségével, a következő módon.

Helyezzük fel az imbusz csavarra az alátétet és az egyik kereket majd toljuk át a kocsi furatán. A másik oldalra toljuk fel a másik kereket az alátétet majd az önzáró anyát.

Húzzuk meg az anyát de csak annyira, hogy a kerekek könnyen el tudjanak forogni.



- Állítsuk egymással szembe a kerékel felszerelt kocsikat a rajzon látható módon.



A két kocsit a 4. számú összekötő lemezzel szereljük össze az alábbiak szerint.

Az összekötő lemezt helyezük rá a kerékek felszerelt kocsin kialakított két furatra és a felső lyukba kívülről befelé dugjuk be a 15. számú M6×35 kapupánt csavart, a 24. számú alátét felhelyezése után tegyük fel a 21. számú normál M6-os anyát és egy 10-es villáskulcs segítségével húzzuk meg.

Az alsó furatba, belülről kifelé dugjuk be a 14. számú M 6×55-ös kapupánt csavart, a másik végére helyezük fel a 11. számú műanyag gyöngyöt, egy 23. számú fakötésű alátétet és 21. számú M6-os anyát majd a villás kulcs segítségével erősen húzzuk meg.

Hasonló módon járunk el a többi furatnál és szereljük készre a kocsit.

- A láb függőleges szárán lévő furatba helyezük be belülről kifelé a 14.számú M 6×55-ös kapupánt csavart, helyezük rá a 11. számú műanyag gyöngyöt, a 23. számú fakötésű alátétet és az M6-os normál anyát és egy villás kulcs segítségével húzzuk meg. Ismételjük meg a műveletet a láb másik oldalán is.
- Az előkészített kocsihoz helyezük fel az asztallapot. Ehhez a művelethez két ember szükséges. Állítsuk függőlegesre az asztal lapot és tartsuk ebben a helyzetben, majd a másik kezünkkel emeljük fel a műanyag bilincs, le nem csavarozott felét majd emeljük rá a kocsihoz.
- A kocsit mindkét oldalán a vízszintes részen található egy biztosító csap. Az asztalrögzítő csappantyúhoz közelebbi műanyag bilincset ráhelyezve ez a biztosító csap akadályozza meg (mint a lábnál is) a lap oldalirányú elmozdulását.
- Az asztal rögzítő csappantyúnak ekkor a kocsin lévő fül mögé kell bekattannia. Csavarhúzó segítségével hajtjuk be a bilincs szabadon lévő furataiba a 3.8×25-ös lemez csavarokat, az asztallap végleges rögzítése végett.
- A láb és a kocsit kiálló csavarjaira tegyünk egy- egy 23. számú 6-os fakötésű alátétet majd kössük össze a 7. számú lábműködtető rúd segítségével. Még egy fakötésű alátét felhelyezése után a 22. számú M6-os önzáró anyát húzzuk meg úgy hogy az asztal lenyitásakor el tudjon fordulni de ne lötyögjön. 5 kép.
- Szereljük fel a másik lapot is az előző laphoz hasonlóan. Az asztal rögzítő csappantyú oldása után hajtjuk le a az asztallapot mind két oldalon és az asztal szerelése befejeződött.  
A lapok felhajtásakor az asztalrögzítő csappantyú automatikusan bekattan, és függőleges állásban rögzíti az asztallapot.

